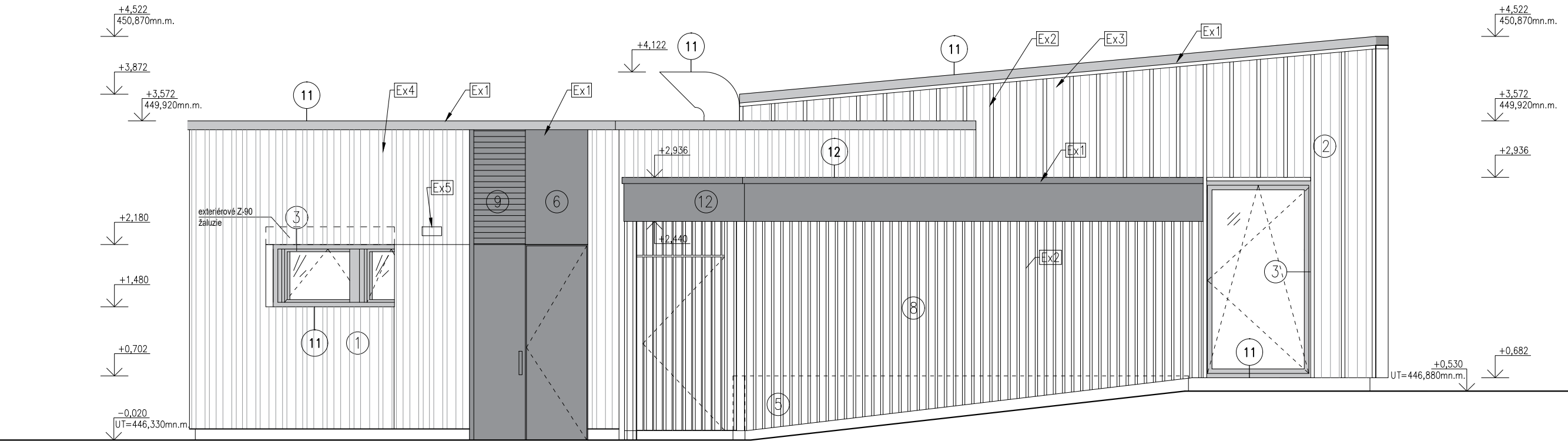
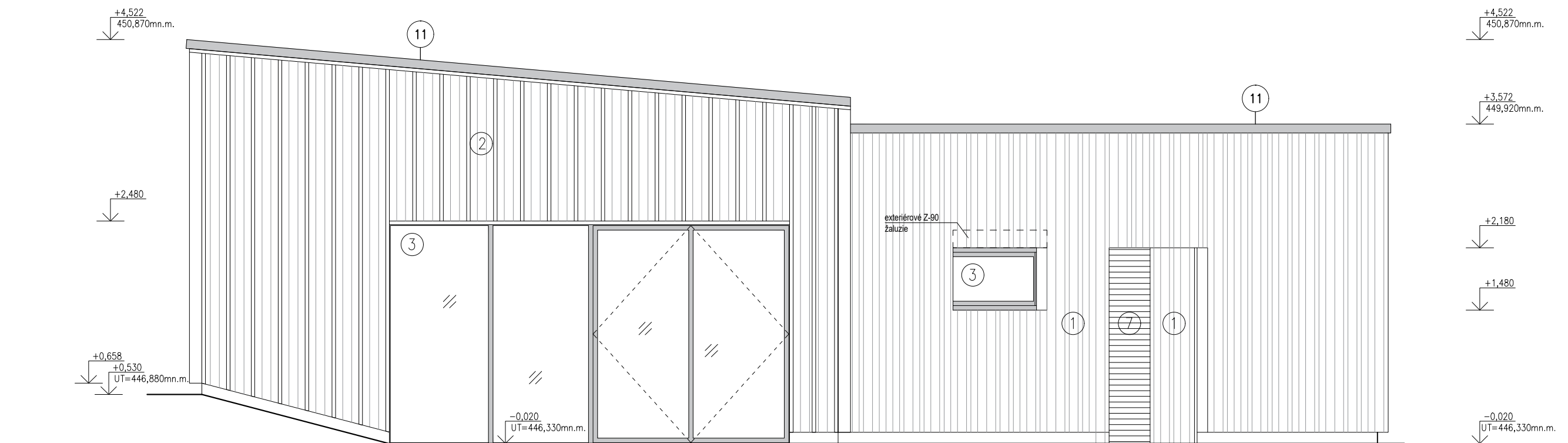


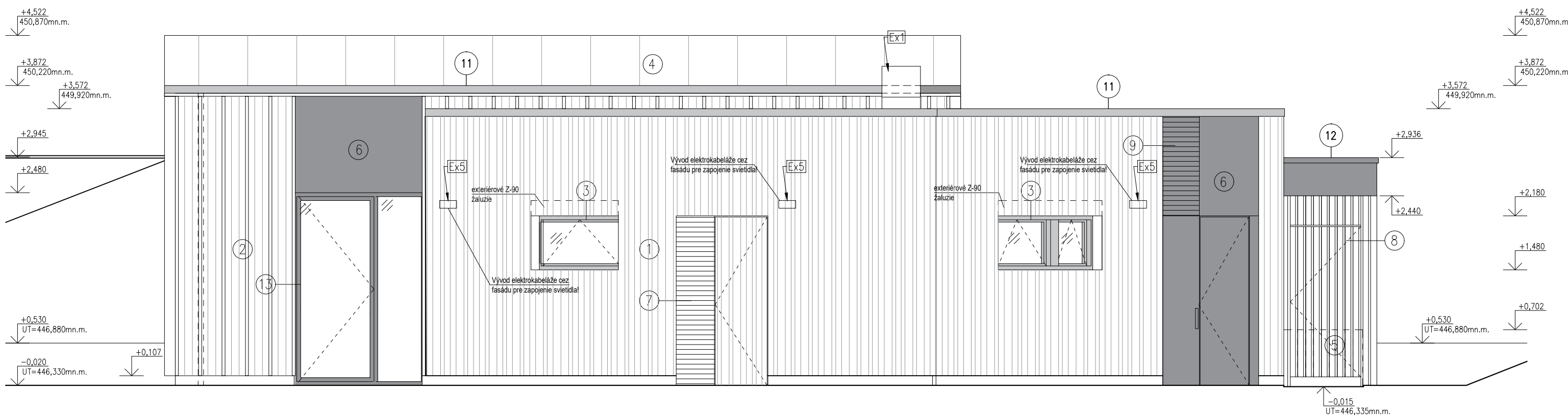
POHLAD SEVERNÝ:  
M1/8



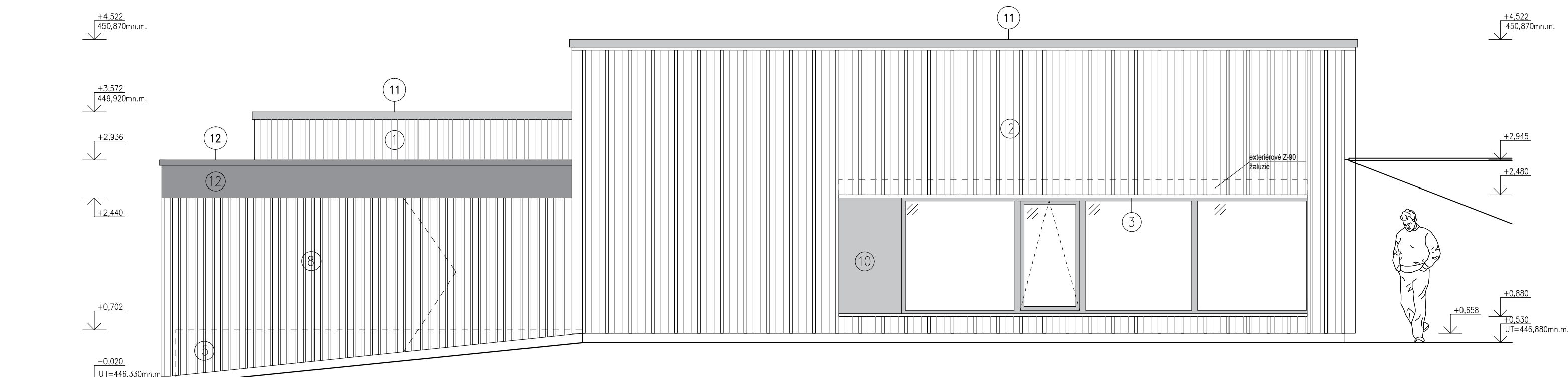
POHLAD JUŽNÝ:  
M1/8



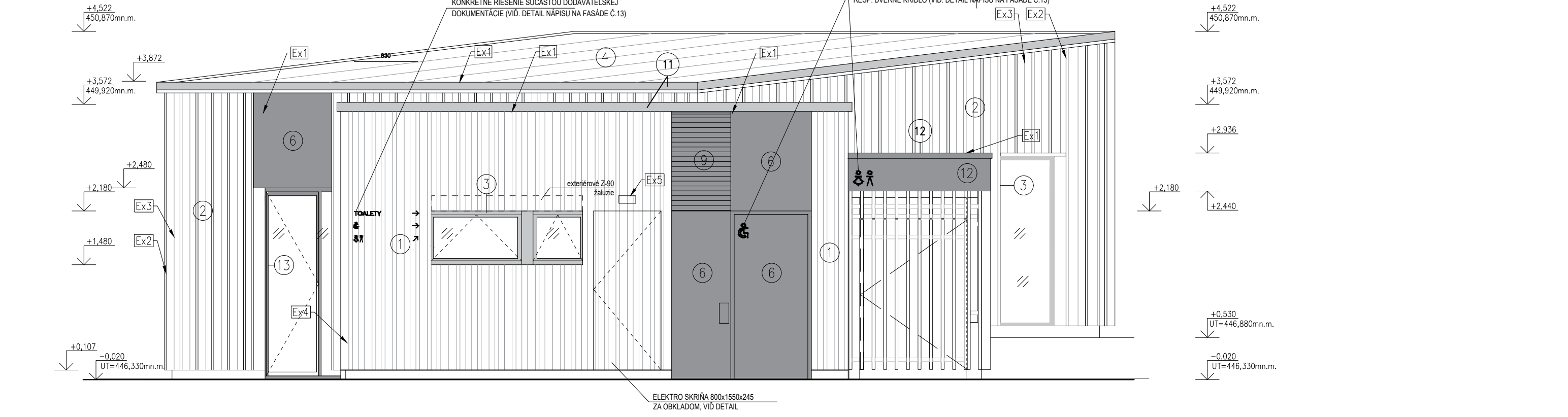
POHLAD VÝCHODNÝ:  
M1/8



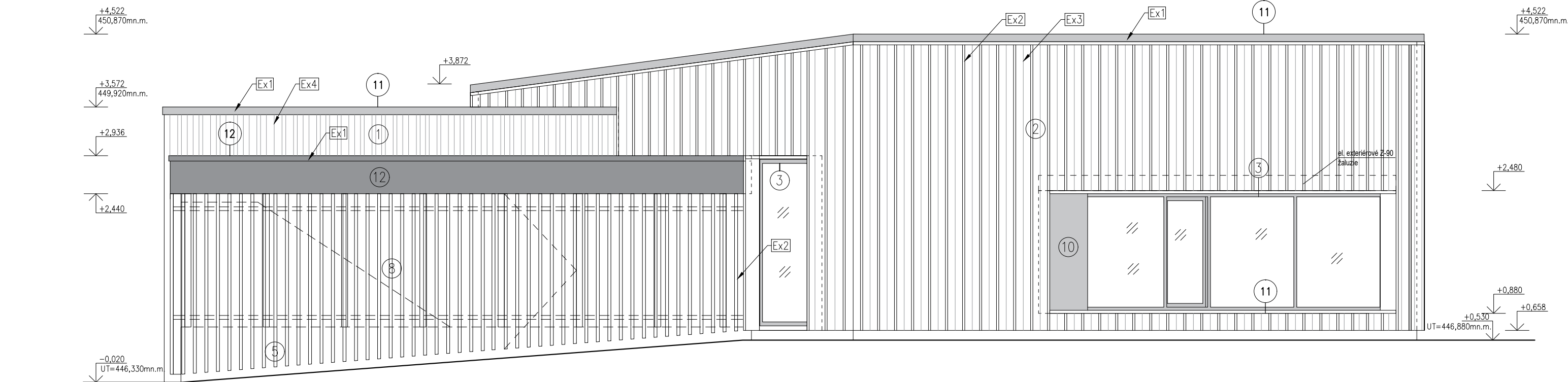
POHLAD ZÁPADNÝ:  
M1/8



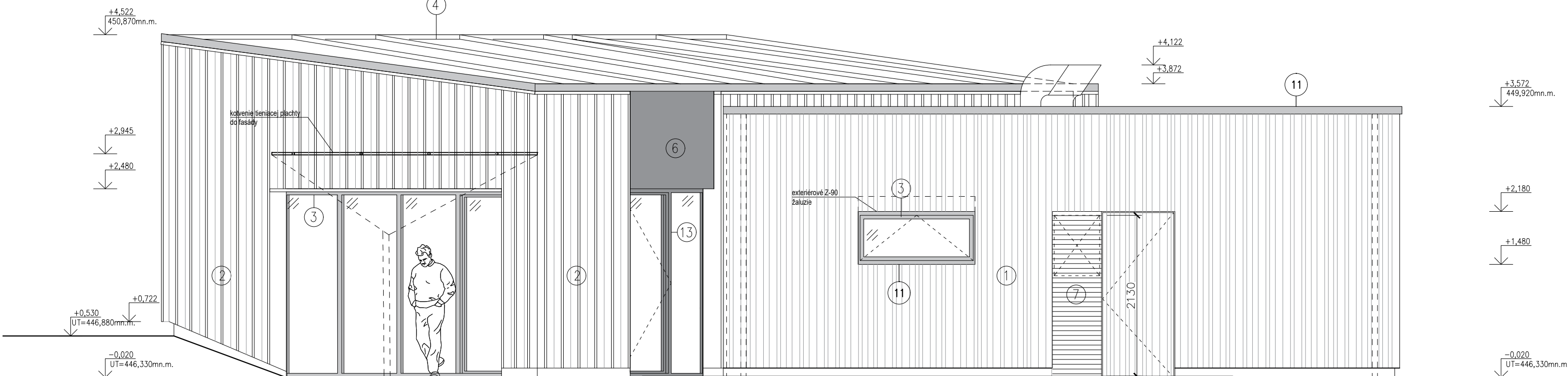
POHLAD SEVEROVÝCHODNÝ:  
M1/8



POHLAD SEVEROZÁPADNÝ:  
M1/8



POHLAD JUHOVÝCHODNÝ:  
M1/8



LEGENDA POVRCHŮV:

- 1 drevený, prevetrávaný, exteriérový, vertikálny obklad (napr. typ Ladenburger), sibírsky smrekovec. Systém vertikálnych hŕbových lát na pera a drážku, hrúbky 22mm. Šírka pozdĺžnych látel a ich kombinácií 96mm, 127mm a 69mm (vď detail, nepravdivé striedanie. Farebná úprava prírodný olejový náter lakov dreva) - vyzrkovať
- 2 drevený, prevetrávaný, exteriérový, vertikálny obklad (napr. typ Ladenburger), sibírsky smrekovec. Systém vertikálnych hŕbových lát na pera a drážku, hrúbky 22mm. Šírka pozdĺžnych látel 127mm - drevené hŕbové lamely 40x100mm kotvené na fasádne dosky zo strany prevetrávanej špičky podľa nároku stavby. Materiál lamel smrek vlnitý tlakovo impregnovaný bezfarebnou impregnačiou (vď detail). Farebná úprava lát a lamel svetlo sivá lazura (s gresovitým lesklým dreva) - vyzrkovať
- 3 hliníkové profily, parapet hr. 10mm, farba svetlo sivá - presný odtieň vyzrkovať
- 4 dvojité stojaté drážka, hŕbovínok, napr. RHEINZINK, odtieň predzvetraný, modrošedý - vyzrkovať
- 5 pohľadový betón
- 6 kompozitná doska aluocbond, farba tmavosivá - presný odtieň vyzrkovať
- 7 atypická žalúziová fasáda - rozmer lamel a rozostupy na základe vzorky, farba svetlo sivá - presný odtieň vyzrkovať (zjednotiť s okolitou drevenou fasádou)
- 8 oceľová konštrukcia pozinkovaná s povrchovou úpravou práškovoou technológiou, lamelová konštrukcia, farba tmavo sivá (zjednotiť s kompozitnou doskou aluocbond) - presný odtieň vyzrkovať
- 9 atypická žalúziová fasáda - rozmer lamel a rozostupy na základe vzorky, farba tmavo sivá - presný odtieň vyzrkovať (zjednotiť s obkladom z kompozitnej dosky aluocbond)
- 10 kompozitná doska aluocbond, farba svetlosivá - presný odtieň vyzrkovať (zjednotiť s farbou okenných profilov)
- 11 oplechovanie, farba svetlosivá - presný odtieň vyzrkovať (zjednotiť s farbou okenných profilov)
- 12 oplechovanie, farba tmavosivá - presný odtieň vyzrkovať (zjednotiť s aluocbondom)
- 13 hliníkové profily, farba tmavo sivá - presný odtieň vyzrkovať (zjednotiť s obkladom z kompozitnej dosky aluocbond)

PRÍSTROJOVÉ VYBAVENIE KUCHYNÉ (okrem interiéru pre výrobku kuchyne, zariadenie nie je súčasťou rozpočtu):

- E1 \_elektrický gril, E2 \_elektrický 2-varník, E3 \_podstolová mraznička, E4 \_stolová frižéria, E5 \_chladniaci stôl,
- E6 \_umývačka skla, C7 \_rozpákačka piecky, E8 \_džestor na piecku, E9 \_kávovar- 2 páka, C10 \_mlynček na kávu,
- E11 \_podstolová chladnička, C12 \_nerezový stôl, E13 \_nerezový stôl s drezom, C14 \_kolenový umývadlo,
- C15 \_nerezový stôl s drezom, C16 \_nerezový stôl, C17 \_nerezový stôl, C18 \_vysoká chladnička, C19 \_vysoká mraznička, C20 \_nerezový regál.

REFERENČNÉ OBRÁZKY FAREBNOSTI:



POZNÁMKY:

- VÝKRESY NEKOPÍROVAŤ A NI NEZMENŠOVAŤ!
- PRI REALIZÁCI DOHŔŽAVAŤ VŠETKY PLATNÉ NORMY A ZÁKONY.
- VŠETKY ZMENY OPROTI PROJEKTOVEJ DOKUMENTÁCI SKONTROLOVAŤ S AUTOMOR PROJEKTU A V PRÍPADE POTREBY SCHVÁLIŤ PRÍPADNÚ ÚPRAVU KOMISIONÁLNE ZA ÚČASTI AUTORA PROJEKTU A INVESTORA A PRÍPADNE KPÚ KOŠICE.
- ZHOTOVITEĽ STAVBY MÁ POVINNOSŤ SKONTROLOVAŤ VŠETKY ROZMERY A KÚTY, AKO AJ OSTATNÉ PODMENKY, KTORÉ OVLIVŇUJÚ VZHĽAD KONŠTRUKCÍ JE POVINNÝ OBOZNÁMIŤ ZODPOVEDNÉHO PROJEKTANTA SO VŠETKYMI ODOHLKAMI A CHYBAMI V TÝTO DOKUMENTAČI EŠTE PRED ZAČATÍM STAVEBNÝCH PRÁČ.
- PRED ZAČATÍM VÝKOPOVÝCH PRÁČ JE POTREBNÉ DAŤ ZABERAŤ VŠETKY INŽINIERSKÉ SIETE A VYTÝČIŤ.
- REALIZÁCIU SADOVÝCH ÚPRAV A ÚPRAV TERÉNU JE NUTNÉ ZOŠLADIŤ S REALIZÁCIOU POVRCHOV A ODVOĎENIA , AKO AJ S OSTATNÝMI TECHNICKÝMI ŘEŠENIAM, VÝŽADOVANÝMI PROJEKTM NAVRHOVANÝCH STAVEBNÝCH OBJEKTŮV.
- VŠETKY ZÁSAHY DO TERÉNU PODLEHAJÚ PRÍSLUŠNÝM ROZHODNUTIAM KPÚ KOŠICE, RESP. KRAJSKEHO ARCHEOLÓGA, VÝKOPYTERÉNNÉ ÚPRAVY JE NUTNÉ VOPRED OHĽÁSIŤ A SKOORDINOVAŤ S KPÚ.
- POČAS REALIZÁCIE STAVBY JE POTREBNÉ VO ZVÝŠENEJ MIERE DBAŤ NA OCHRANU HISTORICKEJ LIPOVÉJ ALJEJ, OCHRANNÉ OPATRENIA SÚ BLIŽŠE ŠPECIFIKOVANÉ V DOKUMENTE - NÁVRH OPATRENÍ PRE OCHRANU STROMOV PRI STAVEBNEJ ČINNOSTI V PODHRADÍ - LIPOVÁ ALEJ PRI PARKOVISKU POD HRADNÝM KOPCOM HRADU KRÁSNA HÓRKA - KTORÝ JE SÚČASŤOU TOHTO PROJEKTU
- VŠETKY ÚPRAVY A ZMENY MATERIÁLOVÉHO ŘEŠENIA PRED REALIZÁCIU PRÁČ ODŠŤLAŠIŤ S PROJEKTANTOM PRÍSLUŠNEJ PROFESIE.
- PRED ZAČATÍM REALIZOVANIA JEDNOTLIVÝCH SKLADIEB KONŠTRUKCÍ JE NUTNÉ NAJPRV VYNECHAŤ OTVORY NA PŘECHOD POTRUBÍ ČEZ KONŠTRUKCIE.
- NOSNÉ KONŠTRUKCIE BUDU REALIZOVANÉ PODLA VÝKRESOVEJ DOKUMENTÁCIE PROJEKTU STATIKY.
- PRI REALIZOVANÍ PŘESTUPOV ČEZ ŽELEZOBETÓNŮVÉ KONŠTRUKCIE BUDU VYTÝRANÉ OTVORY PO OSAĎENÍ ROZVOĎOV TEPEĽNE A ZVUKOVO ZAIZOĽOVANÉ A DOBETÓNŮVANÉ.
- POLOHA REVIZNÝCH OTVORŮV VŮD VÝKRES PODHĽADOV
- V MESTE PŘECHODU VEDENIA SÉTI MEDZI POŽIARNÝMI HĚSEMI JE POTREBNÉ REALIZOVAŤ POŽIARNE UPĽIHAVKY.
- SPÁRŮREZ VÝTONÉHO-INTERIÉROVÉHO PŘEGLEJOVÉHO OBKLADU V MESTNOSTIACH 101, 102a, PROJEKTANT NASTAVÍ A VYKRESÍ PO VÝBERE KONKREŤNÉHO DODÁVATEĽA TĚTO INTERIÉROVEJ KONŠTRUKCIE.
- TECHNOLOGIA KUCHYNÉ BUDE ŘEŠENÁ VRÁMCI PROJEKTU INTERIÉRU ZTI JE V TĚTO FÁZE ŘEŠENÁ LEN AKO PŘÍPRAVA PŘE BUDUCE ZAPOJENÉ.
- PŘESNÉ PŮĽOHY KONČOVÝCH PRVKŮV SLABOPŘŮDU, SILNOPŘŮDU A ZARIADENÍ OSAĎENÝCH DO PODHĽADOV BUDE ŘEŠIŤ PROJEKT INTERIÉRU.
- ROZHRANIE RŮŽNYCH MATERIÁĽOV STIEN PŘESIEŤKOVAŤ.
- V RÁMCI INTERIÉROVEJ A EXTERIÉROVEJ ČÁSTI, PROJEKTANT POŽADUJE VÝVZORKOVAŤ JEDNOTĽIVÉ SKUPINY PRVKŮV A POVRCHOV KONŠTRUKCÍ SÚČASŤINE, JE TO Z DŮVODU ZABEPEČENIA KONČOVÉHO VIZUÁLNEHO ZĽADENIA JEDNOTĽIVÝCH PRVKŮV. KOMBINÁCIA JEDNOTĽIVÝCH PRVKŮV PŘE VÝVZORKOVANIE BUDE OBSAĤOM TABUKEY V PRÍLOHE PODKLADOV VERENÉHO OBSTARÁVANIA.

- Ob1\_S01L: Farba podlahy pororosit
- Ob2\_S01L: Farba omeľky stropu suteriúu
- Ob3\_S01L: Farba keramického obkladu stien so špiarovkou
- Ob4\_S01L: Brezová vnútorná obkladová preglejka (zladit s Infocentrom)
- Ob5\_S01L: Cementovýmiťní (napr. Cefreyví) podlahit na schodisku
- Ob6\_S01L: Drevedekér nadgrážia s dverami (zladit s Infocentrom)
- D11\_S01L: Farba keramickéj dlažby so špiarovkou
- D12\_S01L: Betónová brúsená podoba
- Vp1\_S01L: WC a púisadové zariadení s drevedekorom
- Vp2\_S01L: Bar s keramickým obkladom + preglejka
- Vp3\_S01L: Zapustej soľes hliník svetlo sivá farba, pri stene s preglejovým obkladom
- Vp4\_S01L: Tahokovový základ horný (zlati barového priesťoru)
- Ex1 Oplechovanie alky, parapet a sklia, kompozitný obklad (napr. Aluocbond), (zladit s Infocentrom), výstúne hlavice VZT
- Ex2 Sivé drevené vertikálne lamely, lamely okolo okien, (zladit s Infocentrom)
- Ex3 Drevený obklad z lamel rôznej šírky, (zladit s Infocentrom)
- Ex4 Drevený obklad z lamel rôznej šírky, (zladit s Infocentrom)
- Ex5: Exteriérové svetlied

Je treba takieľ vyzrkovať všetky kovové prvky slabopřřdu, silnopřřdu, MaR a PD.

revízia	obsah	dátum

SÚRADNICOVÝ SYSTÉM S--JTSK		ABSOLÚTNA VÝŠKA ±0.000 = +446,330 m.n.m.	
	SLOVENSKÉ NÁRODNÉ MUZEUM BRATISLAVA MESTSKÉ NÁRODNÉ MUZEUM		SLOVENSKÁ TECHNICKÁ UNIVERZITA V BRATISLAVE STAVEBNÁ FAKULTA
názov projektu	OBNOVA HRADU KRÁSNA HÓRKA A REVITALIZÁCIA BEZPŘOSŤREĽNÉHO OKOLIA HRADU	kód projektu	KH-17-01-A
miesto stavby	OBEK KRÁŠNOHORSKÉ PODHRADIE	časť dokumentácie	E
číslo parcely	parcely typu C, č. 387/2, 154/56, 387/21, 387/28 k. ú. Kráśnohorské Podhradie	dátum	07./2021
investor, stavebník	SLOVENSKÉ NÁRODNÉ MUZEUM, VAJANSKÉHO NÁBŘEŽIE 2, P.O. BOX 13, 810 06 BRATISLAVA	stupeň	RPD
autor	Ing. arch. R. ERĽEY, PhD., Ing. arch. M. KOTRUS, Ing. arch. A. KOTRUSOVÁ, PhD., Ing. M. ŠTEFANDESOVÁ, Ing. arch. B. VACHOVÁ, PhD., Ing. arch. M. VANO, Ing. D. LAVRNÍKOVÁ, PhD.	profesia	01-0 ARCHITEKTÚRA
vypíracoval	ODD. PROJEKCIE SNM		
zodpovedný projektant	prof. Ing. ANTON PUŠKÁR, PhD., evidénčné č. 3163	formát	10x A4
obsah výkresu	Autorizovaný stavebný inžinier, kategória 1	mierka	1:50
VEKÝ STÁNK - POHĽADY		staveb. objekt	výkres č.
		SO 14	05